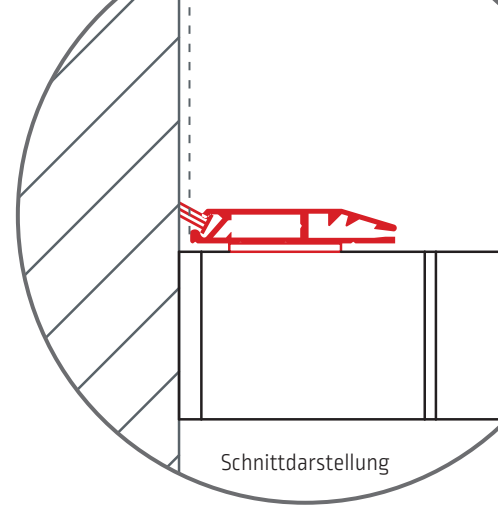
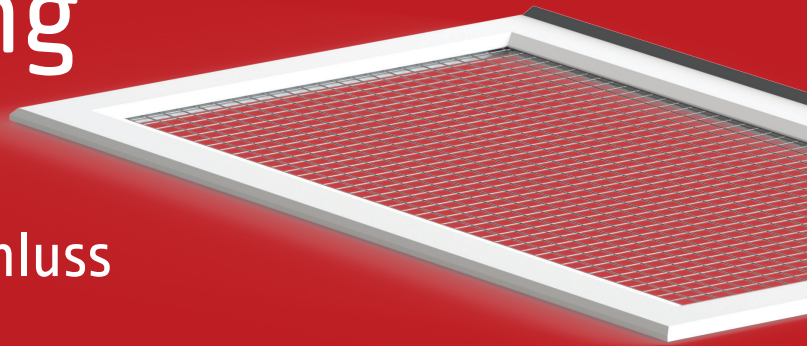


zansara 



Montage Anleitung

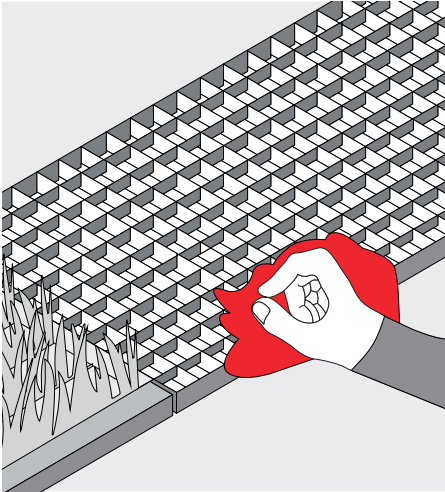
Abdeckung für
Lichtschächte
mit Wandanschluss



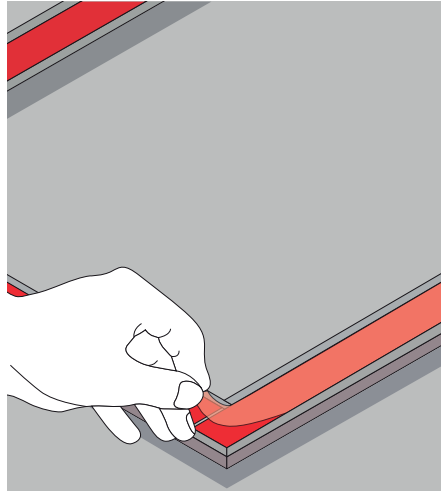
Pardosa

8012

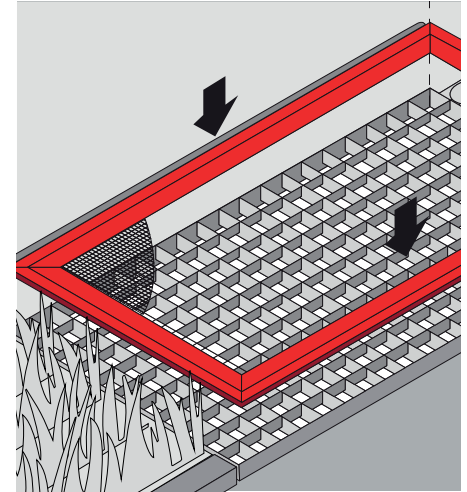
Befestigungsvariante mit Kautschuk-Klebeband



1. Entfernen Sie Staub oder andere Rückstände an den späteren Kontaktflächen der Klebeverbindung mit einem feuchten Tuch. Grobe Verunreinigungen [z.B. Laub] zuvor mit einem Besen entfernen.



2. Schutzfolie an dem von unten aufgeklebten Kautschukband abziehen

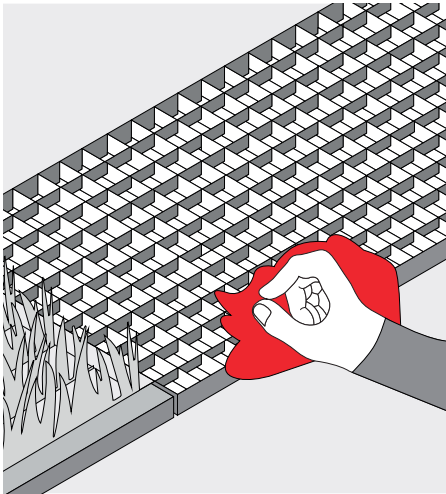


3. Lichtschachtabdeckung ausrichten [darauf achten, dass die Bürste hinten sauber anliegt] und gleichmäßig auf das Lichtschachtgitter aufdrücken

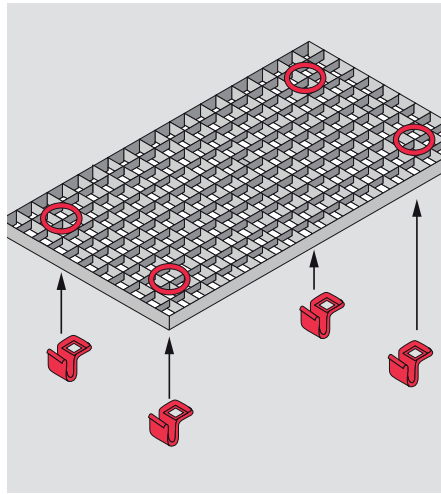
Hinweis:

Untergrund muss für die Befestigung trocken sein. Temperatur muss über 5°C liegen.

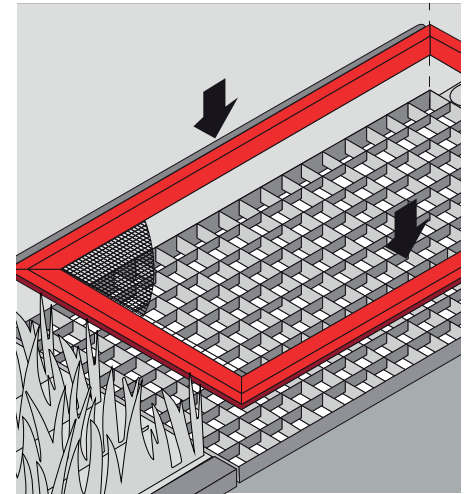
Befestigungsvariante mit Gitterrostklammern



1. Entfernen Sie Staub oder andere Rückstände an den späteren Kontaktflächen der Klebeverbindung mit einem Tuch. Grobe Verunreinigungen [z.B. Laub] zuvor mit einem Besen entfernen.



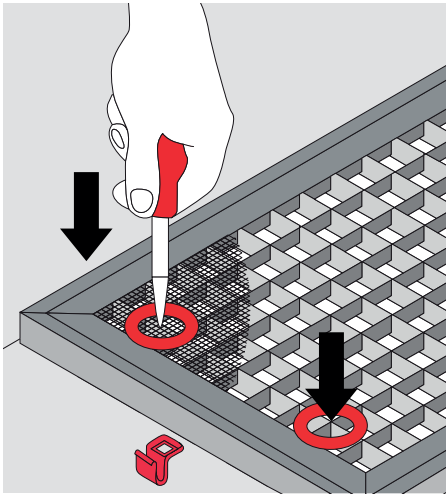
2. Rücken Sie von jeder Ecke mind. 5 cm ein und klipsen Sie die Gitterrostklammern von unten durch Hindurchgreifen mit dem Finger an den Rost heran. Standardmäßig wird an allen vier Ecken eine Gitterrostklammer angebracht, bei Abmessungen > 1,20 m kann es sinnvoll sein, zusätzliche Klammern zu setzen.



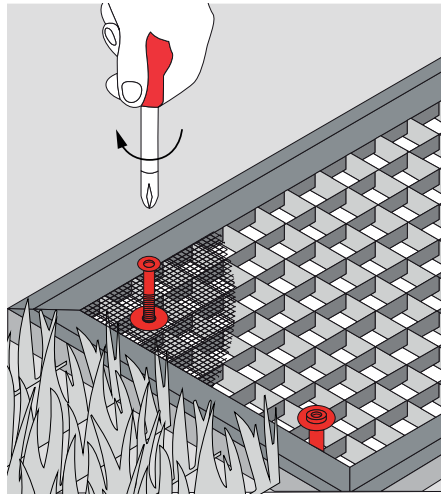
3. Legen Sie Ihre Lichtschachtelabdeckung auf den vorhandenen Gitterrost und achten Sie auf eine zentrierte Ausrichtung.

Hinweis:

Untergrund muss für die Befestigung trocken sein. Temperatur muss über 5°C liegen.



4. Weiten Sie die oberhalb einer Gitterrostklammer befindliche Masche auf, um einen leichten Durchgang für die Schraube zu schaffen.



5. Legen Sie die Tellerscheiben auf das Gewebe und verschrauben Sie die Lichtschachtabdeckung mit der mitgelieferten Schraube.