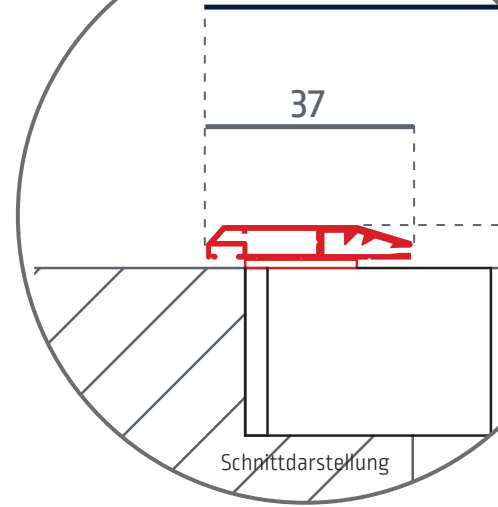
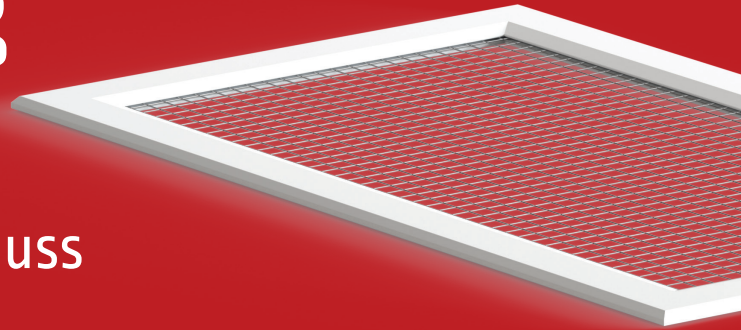


zansara 



# Montage Anleitung

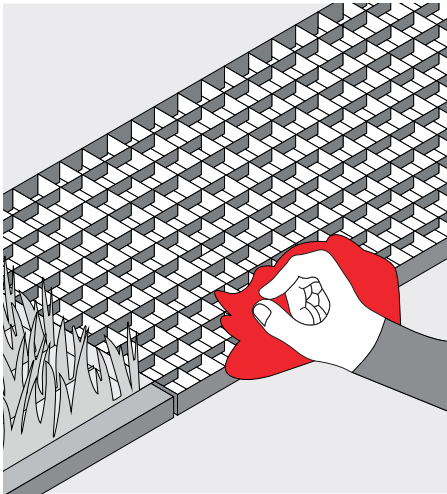
Abdeckung für  
Lichtschächte  
ohne Wandanschluss



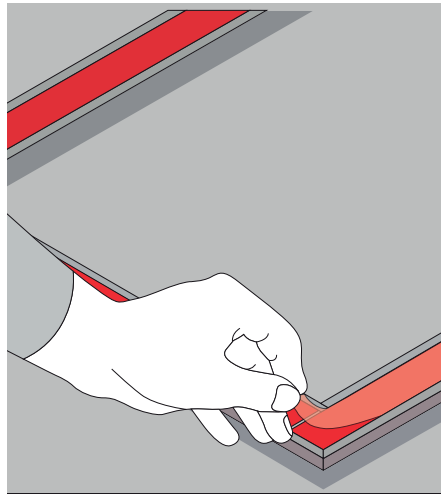
Araneus

8011

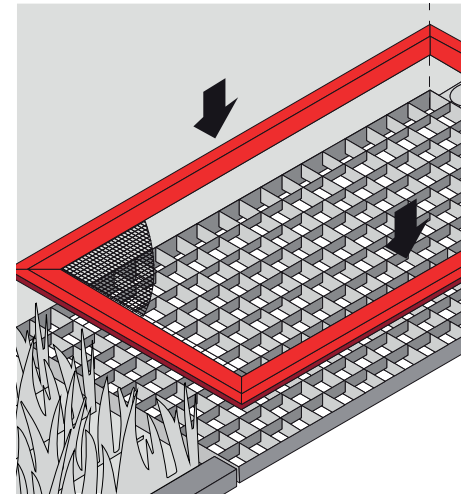
## Befestigungsvariante mit Kautschuk-Klebeband



1. Entfernen Sie Staub oder andere Rückstände an den späteren Kontaktflächen der Klebeverbindung mit einem Tuch. Grobe Verunreinigungen (z.B. Laub) zuvor mit einem Besen entfernen.



2. Schutzfolie an dem von unten aufgeklebten Kautschukband abziehen

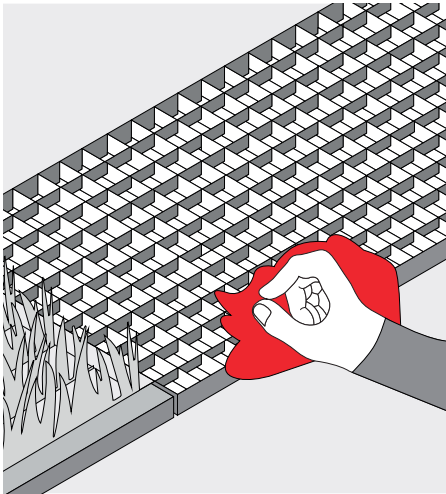


3. Lichtschachtabdeckung ausrichten und gleichmäßig auf das Lichtschachtgitter aufdrücken

### Hinweis:

Untergrund muss für die Befestigung trocken sein. Temperatur muss über 5°C liegen.

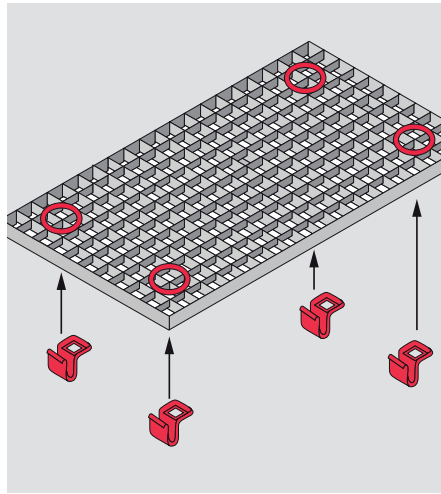
## Befestigungsvariante mit Gitterrostklammern



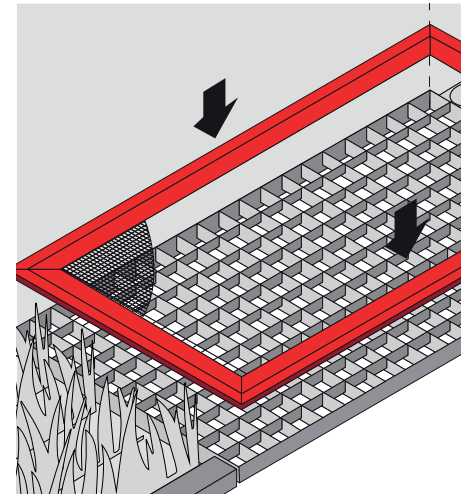
1. Entfernen Sie Staub oder andere Rückstände an den späteren Kontaktflächen der Klebeverbindung mit einem Tuch. Grobe Verunreinigungen (z.B. Laub) zuvor mit einem Besen entfernen.

**Hinweis:**

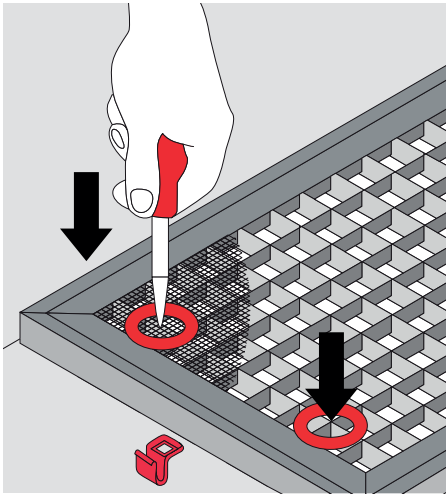
Untergrund muss für die Befestigung trocken sein. Temperatur muss über 5°C liegen.



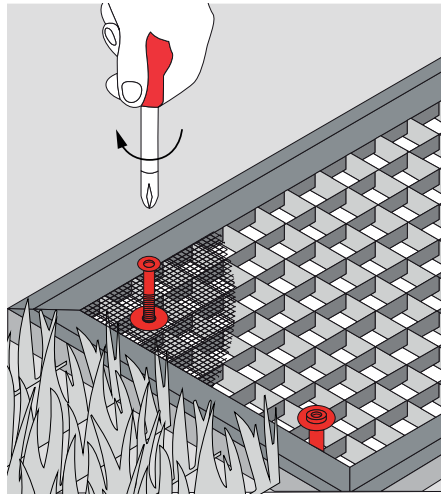
2. Rücken Sie von jeder Ecke mind. 5 cm ein und klipsen Sie die Gitterrostklammern von unten durch Hindurchgreifen mit dem Finger an den Rost heran. Standardmäßig wird an allen vier Ecken eine Gitterrostklammer angebracht, bei Abmessungen > 1,20 m kann es sinnvoll sein, zusätzliche Klammern zu setzen.



3. Legen Sie Ihre Lichtschacht-abdeckung auf den vorhandenen Gitterrost und achten Sie auf eine zentrierte Ausrichtung.



4. Weiten Sie die oberhalb einer Gitterrostklammer befindliche Masche auf, um einen leichten Durchgang für die Schraube zu schaffen.



5. Legen Sie die Tellerscheiben auf das Gewebe und verschrauben Sie die Lichtschachtabdeckung mit der mitgelieferten Schraube.