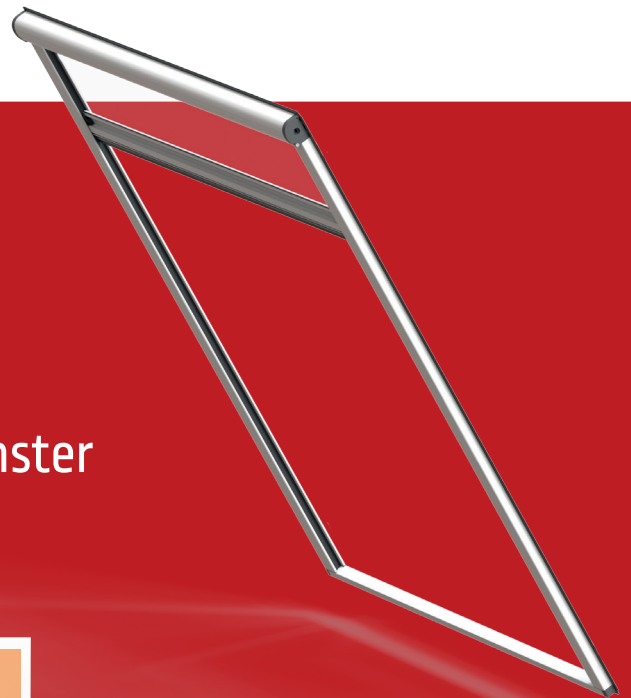


zansara 

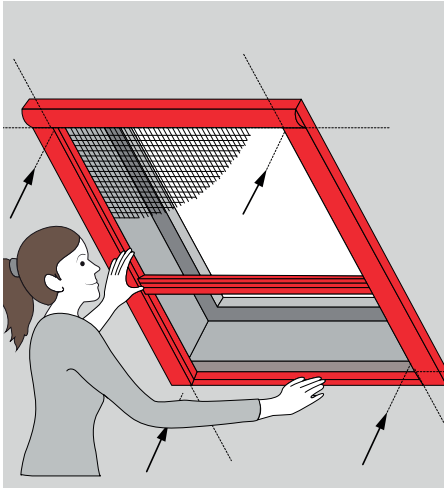
Montage Anleitung

Rollo für Dachflächenfenster
frontal aufgeschraubt

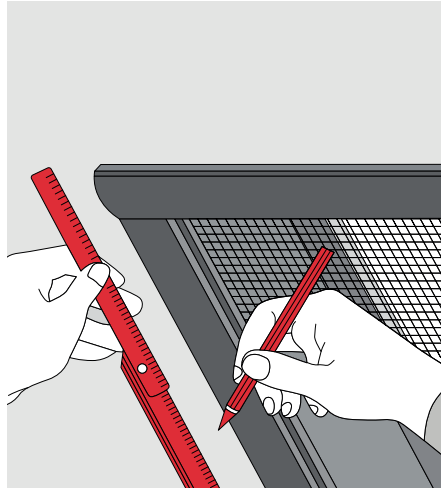
6027



Montage von innen



1. Prüfen Sie vorab den Einbau-
rahmen auf korrekten Sitz.



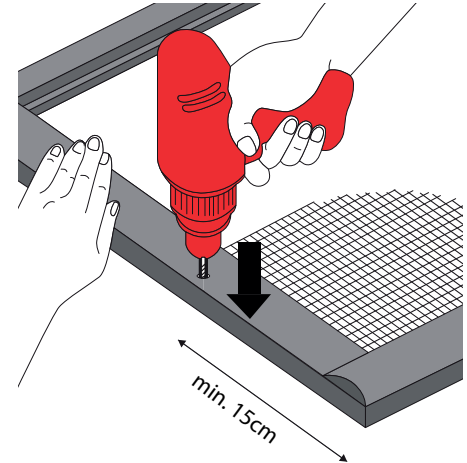
2. Zeichnen Sie die Bohrungen mit
einem abwischbaren
Stift an.

Achtung

Wegen innenliegenden Beschlag-
teilen müssen die Bohrungen oben
und unten mindestens 15 cm ein-
gerückt sein.

Hinweis:

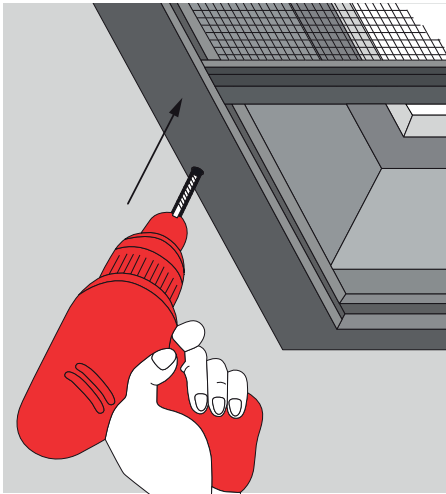
Falls Variante mit Montagebohrungen
bestellt wird, nicht erforderlich.



3. Achtung
Nach dem Bohren hineingefallene
Späne entfernen, um spätere
Fehlfunktionen zu vermeiden.

Werkzeuge zur Einbringung der
Montagebohrungen:

- HSS Bohrer 4,2 mm
- Kegelsenker 90° 8,0 mm

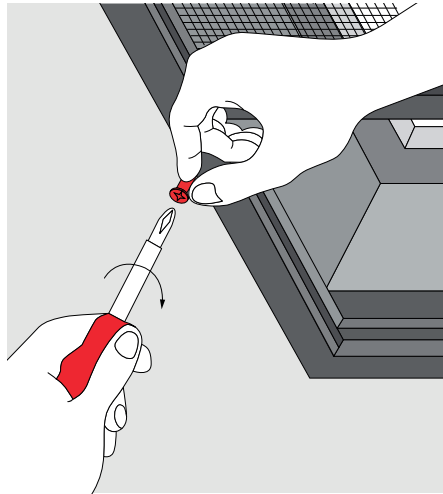


4. Richten Sie den vorgebohrten Einbaurahmen am Blendrahmen aus.

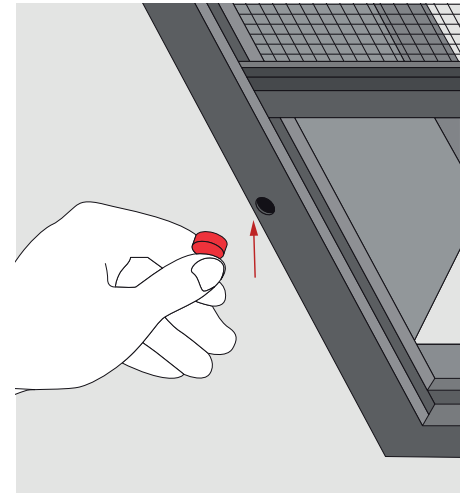
TIPP:

Als Unterstützung für eine leichtere Ausrichtung kommt zur Fixierung punktuell aufgebrachtes doppelseitiges Klebeband zur Anwendung.

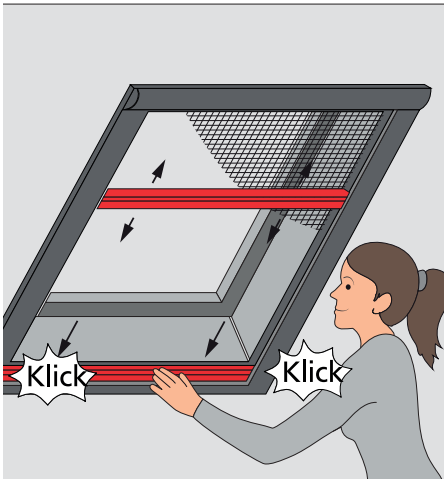
Machen Sie sich die bestehenden Bohrungen als Führung zu Nutze und bohren Sie den Blendrahmen vor.



5. Falls erneut erforderlich, Einbaurahmen am Blendrahmen ausrichten.
Einbaurahmen nun verschrauben.



6. Drücken Sie die mitgelieferten Abdeckkappen auf die Bohrungen.



7. Fassen Sie mit der Hand an die Zugschiene und ziehen Sie diese vorsichtig nach unten. Die Zugschiene rastet durch sanftes Hineindrücken in der Endposition ein. Drücken Sie erneut mit der Hand die Zugschiene nach unten.

Der Verschluss löst sich und das Rolllöcherwickelt sich selbsttätig nach oben.