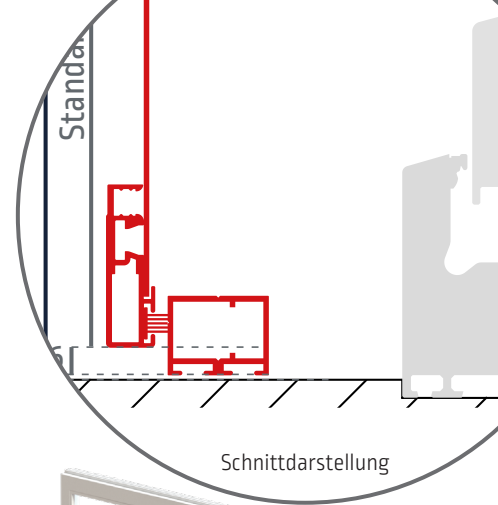


zansara 



Montage Anleitung

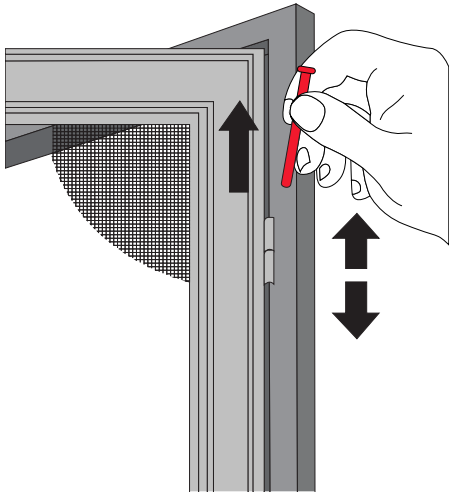
Extra starker Einbaurahmen
für Montage im Mauerwerk
oder vor der Rolloführung

Aporia

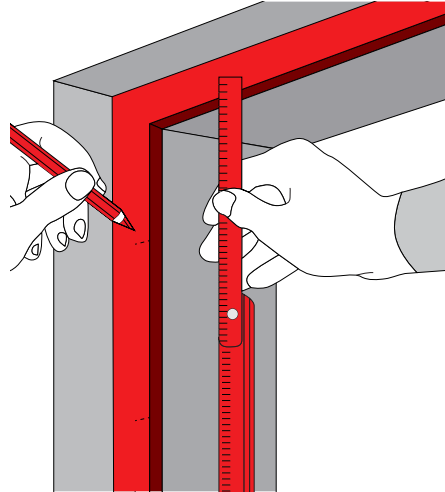
2042



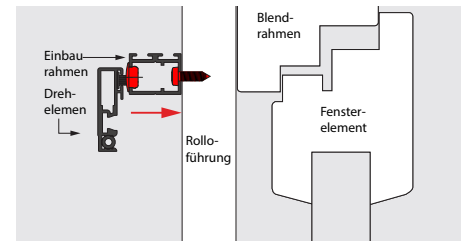
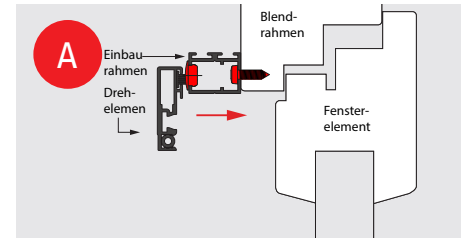
Montage von außen



1. Drehflügel aus Einbauahmen nehmen und sicher zur Seite stellen.

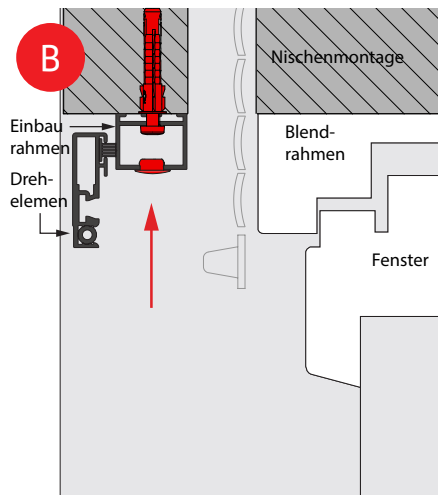


2. Prüfen sie vorab den Einbauahmen auf korrekten Sitz. Bei einer Nischenmontage kann es ggf. erforderlich sein kleine entstehende Spalte mit einem quellenden Vorlegetband auszugleichen. Montagebohrungen anzeichnen

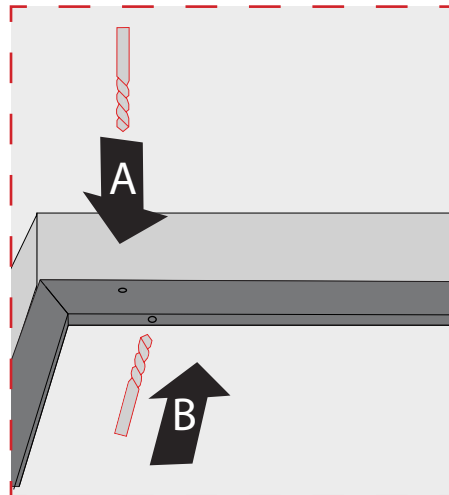


3. Frontalmontage Montage A) Frontalmontage Befestigung frontal auf den Fensterrahmen

oder alternativ auf die Rolladen-Führungsschiene.



3. Seitliche Montage
B) Befestigung erfolgt in die Mauerlaibung.

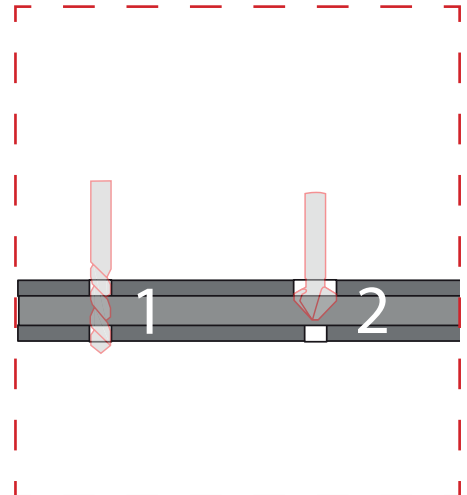


4. Optional [bei Bestellungen ohne Bohrungen]

Einbau rahmen mit Bohrer $\varnothing 4\text{mm}$ durchbohren.

TIPP:

Mit einem Magnetischen Gegenstand, z.B. Schraubendreher können Sie prüfen, wo sich die innenliegenden Magneten an der Verschlussseite befinden.

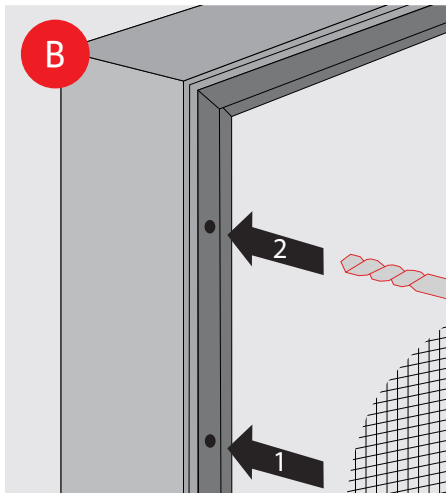


5. Optional [bei Bestellungen ohne Bohrungen]

Stufenbohrung in Einbau rahmen einbringen:

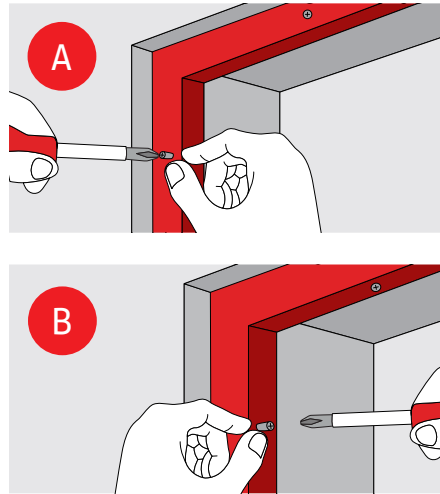
Nach dem Durchbohren mit dem $\varnothing 4\text{mm}$ Bohrer, mit einem $\varnothing 8\text{mm}$ Kegelsenker nur durch die obere Profilebene bohren.

Montage von außen



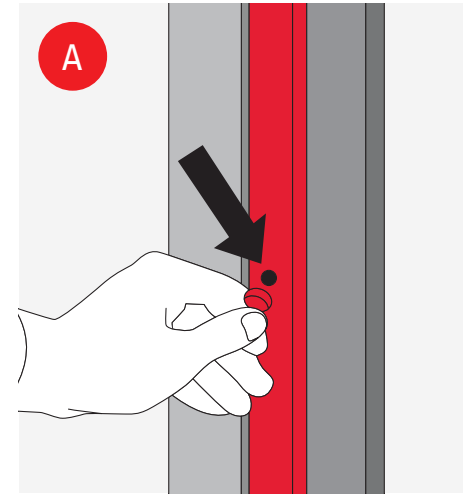
6.
 B) Seitliche Montage
 Einbaurahmen am Blendrahmen
 ausrichten.
 Bei Montage in Mauerleibung:
 Vorbohren und Dübel einsetzen.
 Sonst direkt in die Rolladen-
 führungsschne verschrauben, Bild 7B

TIPP:
 Als Unterstützung für eine leichtere
 Ausrichtung können Einhandklemmen zur
 Fixierung bzw. punktuell aufgebrachtes
 doppelseitiges Klebeband verwendet
 werden.



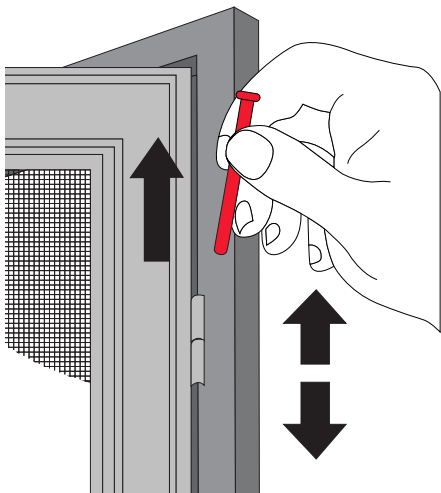
7. Verschrauben
 A) Frontal oder
 B) seitlich entsprechend Ihrer
 Bohrlöcher den Einbaurahmen
 verschrauben.

TIPP:
 Bei Schrauben mit Bohrspitze
 Akkuschauber verwenden.



8. Abdeckkappen
 A) Drücken Sie die mitgelieferten
 Abdeckkappen bei frontaler
 Montage in die Bohrlöcher.

Montage von außen



9. Drehrahmen auf Scharniere setzen und Scharnierstifte komplett einschieben.



10. Funktion von Türe und Rollo überprüfen