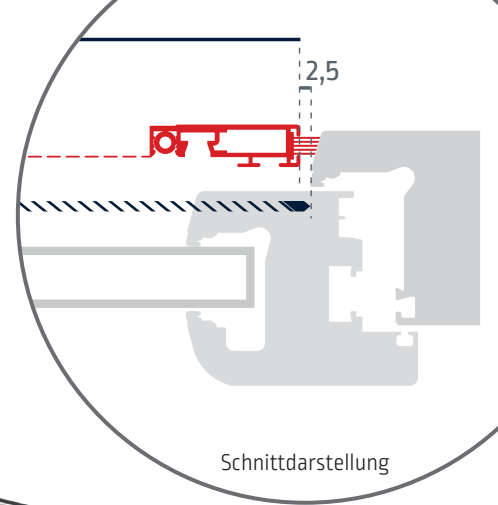


zansara 

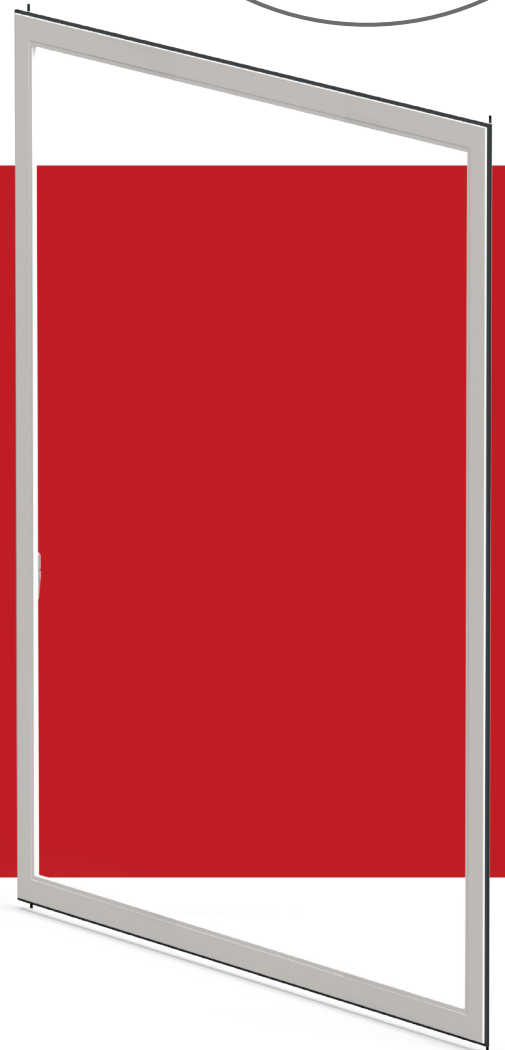


# Montage Anleitung

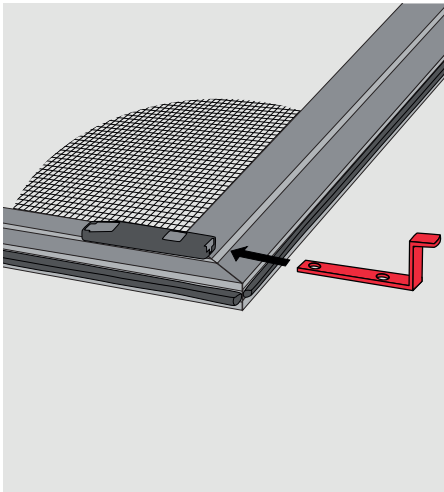
Spannahmen für  
Kunststoff-Fenster  
zum Klemmen

Liparus

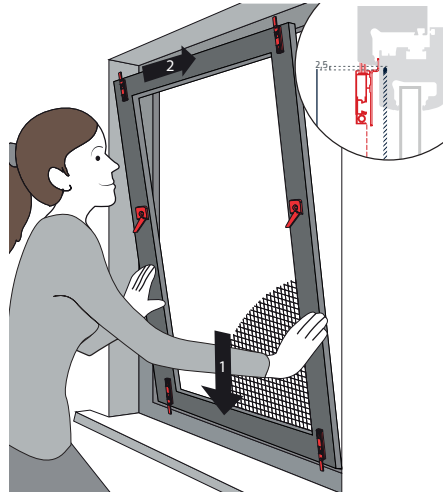
1016



## Montage bei Kunststofffenster von innen



1. Beiliegende Einhängewinkel in die vormontierten Kunststoffaufnahmen stecken und einrasten lassen



2. Spannrahmen sicher an den Griffen nehmen und in die lichte Öffnung des Blendrahmens drücken, bis die Einhängewinkel an der Innenseite des Rahmenüberschlags (ggf. an der Gummidichtung) anliegen. Von unten beginnen.



3. Funktion von Fenster und Rollo überprüfen