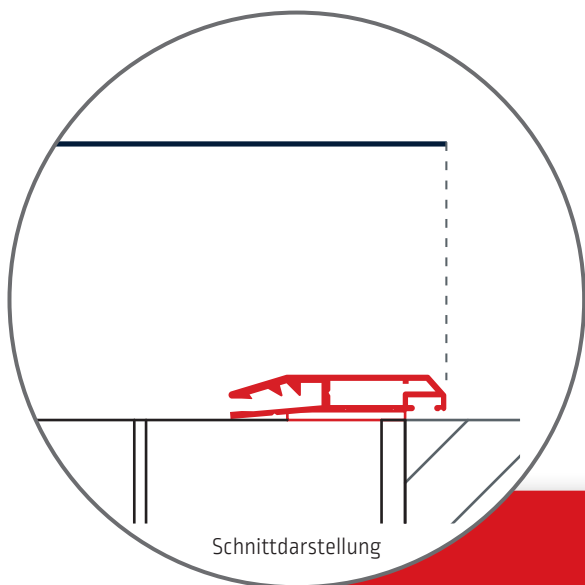
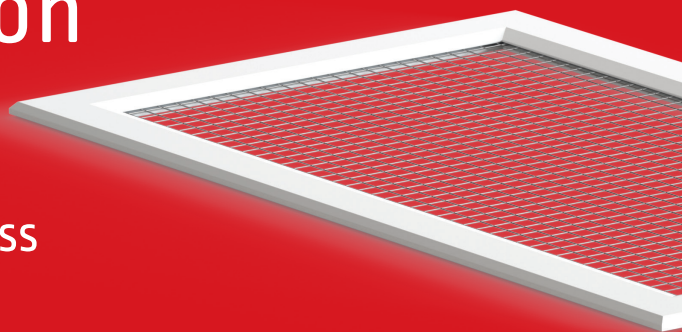


zansara® 



# Aufmaß- Information

Abdeckung für  
Lichtschächte  
ohne Wandanschluss



Araneus

8011

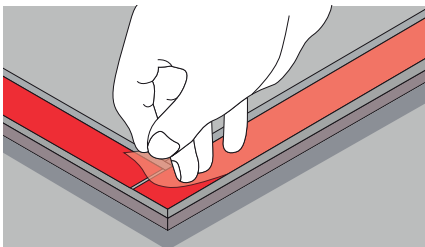
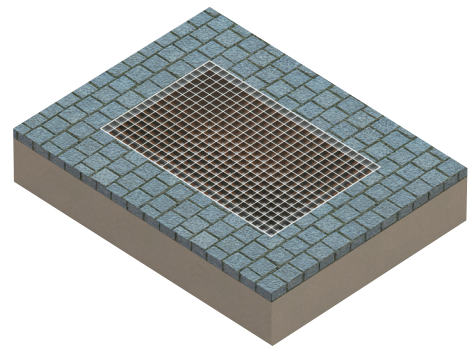
8011

Bestellmaß:

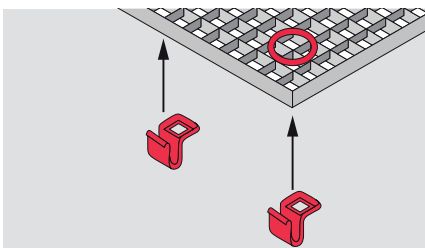
Bestellmaß Breite siehe Zeichnung

Bestellmaß Tiefe siehe Zeichnung

**TIPP:** Sofern möglich, Abdeckung etwas größer aufmessen um störende Kanten abzudecken. Maximale Zugabe zu Außenkante Rost pro Seite maximal 5mm.

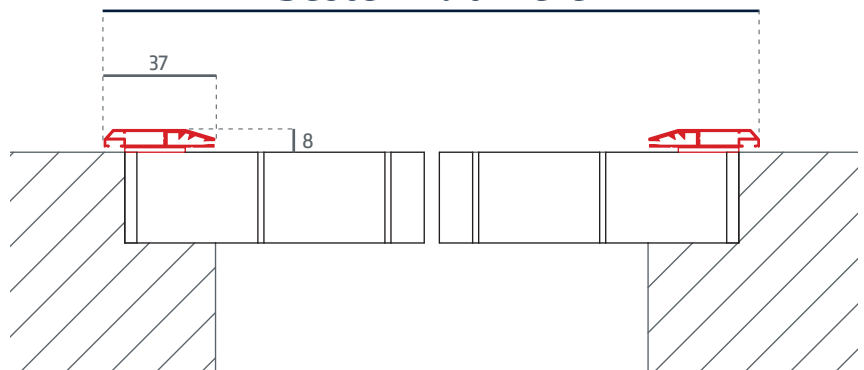


Befestigungsvariante mit Kautschukklebeband

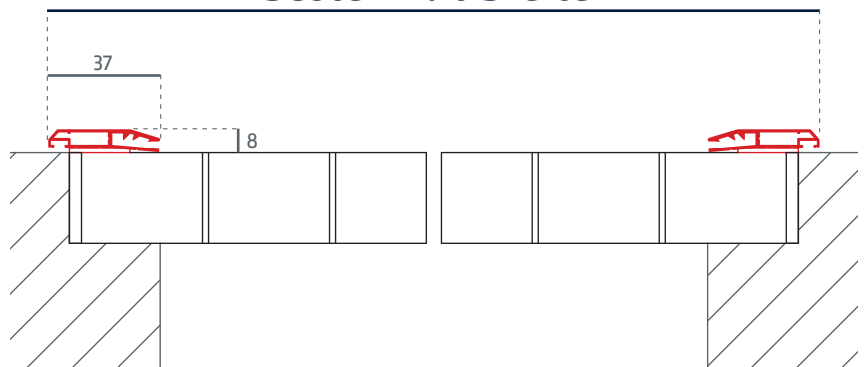


Befestigungsvariante mit Gitterrostklammern

Bestellmaß Tiefe



Bestellmaß Breite



## Check

Überprüft: Checkliste:

- Kann die Lichtschachtabdeckung sauber aufliegen?

## Anwendung

Überprüft: Checkliste:

- Freistehende Kellerschächte mit Gitterrostabdeckung.  
Das Element wird auf dem Gitterrost aufgesetzt.

## Messmittel

Überprüft: Empfohlene Messmittel:



Meterstab



Maßband mit  
Sichtfenster

für Breite & Tiefe



oder Teleskop-  
messstab

## Was passt zu deinem Insektenschutz?

Eine hochwertige, begehbare Kellerschachtabdeckung von Zansara gibt deinem Garten oder deinen Außenanlagen den letzten Schliff. Damit auch ja kein Blättchen, kein Insekt und

umherwehender Schmutz den Weg in den Lichtschacht findet, fertigen wir sie passgenau an.

## Gewebe



### Edelstahlgewebegitter

Farbe:	silber
Fäden pro inch <sup>2</sup> :	12 x 12
Drahtstärke:	0,60 mm
Offene Siebfläche:	51 %
Maschenweite:	1,5 x 1,5 mm

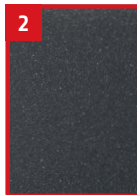
## Farben



### Silber E6/EV1

Farbe:	E6/EV1
--------	--------

Die Oberflächenbearbeitung Eloxal bietet eine funktional versiegelte und dekorative Oberfläche



### Glimmergrau

Farbe:	Glimmergrau
--------	-------------

Die Oberflächenbearbeitung wirkt hochwertig und ist unempfindlich gegen Stoß- und Schlagbeanspruchung